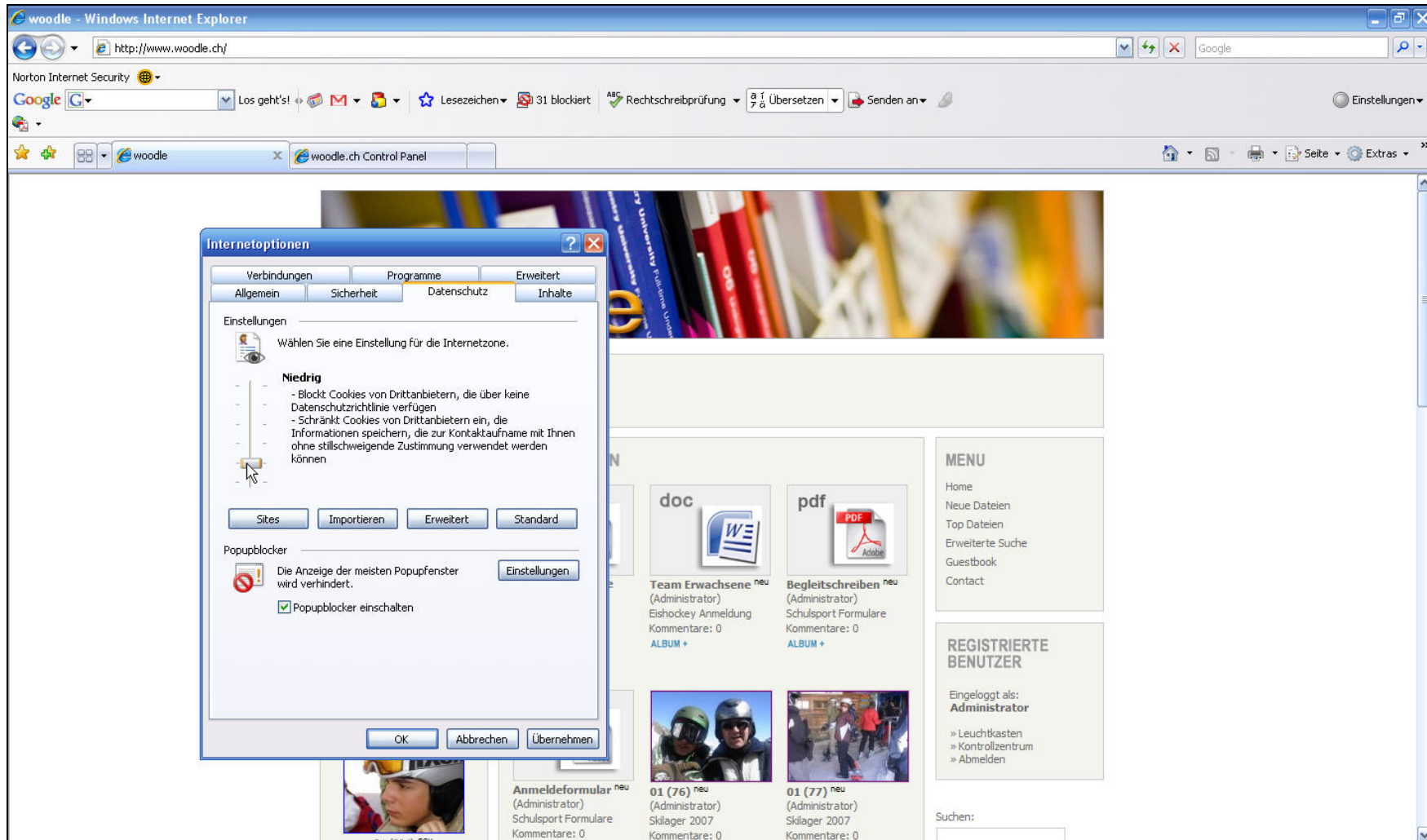


Was tun, wenn das Login nicht funktioniert?

1. Cookies-Blocker auf „niedrig“ stellen: Extras - Internetoptionen anklicken



2. Im Fenster, das sich öffnet, Regler nach unten schieben



Oder:

1. Cookies von „woodle.ch“ erlauben: Extras - Internetoptionen anklicken



2. Im Fenster, das sich öffnet, „Sites“ anklicken, „www.woodle.ch“ eintragen und „Zulassen“ anklicken

